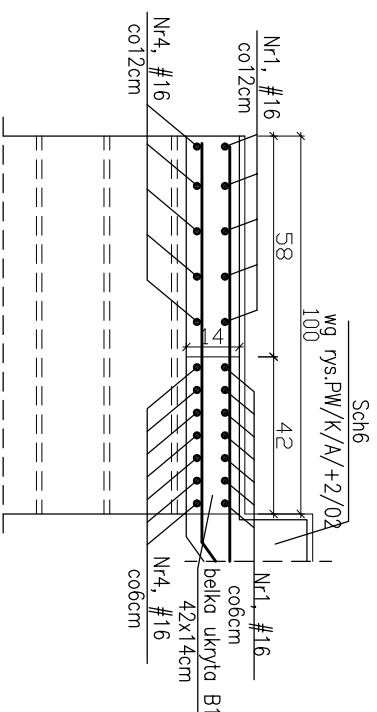
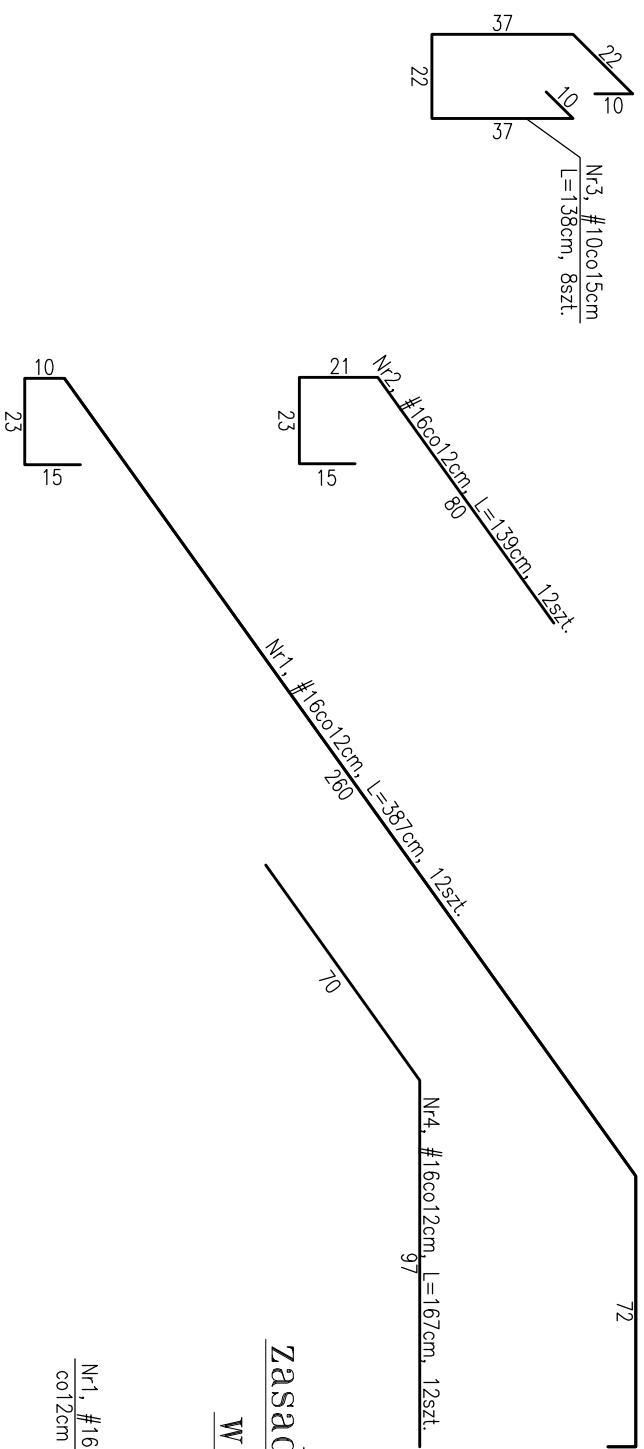
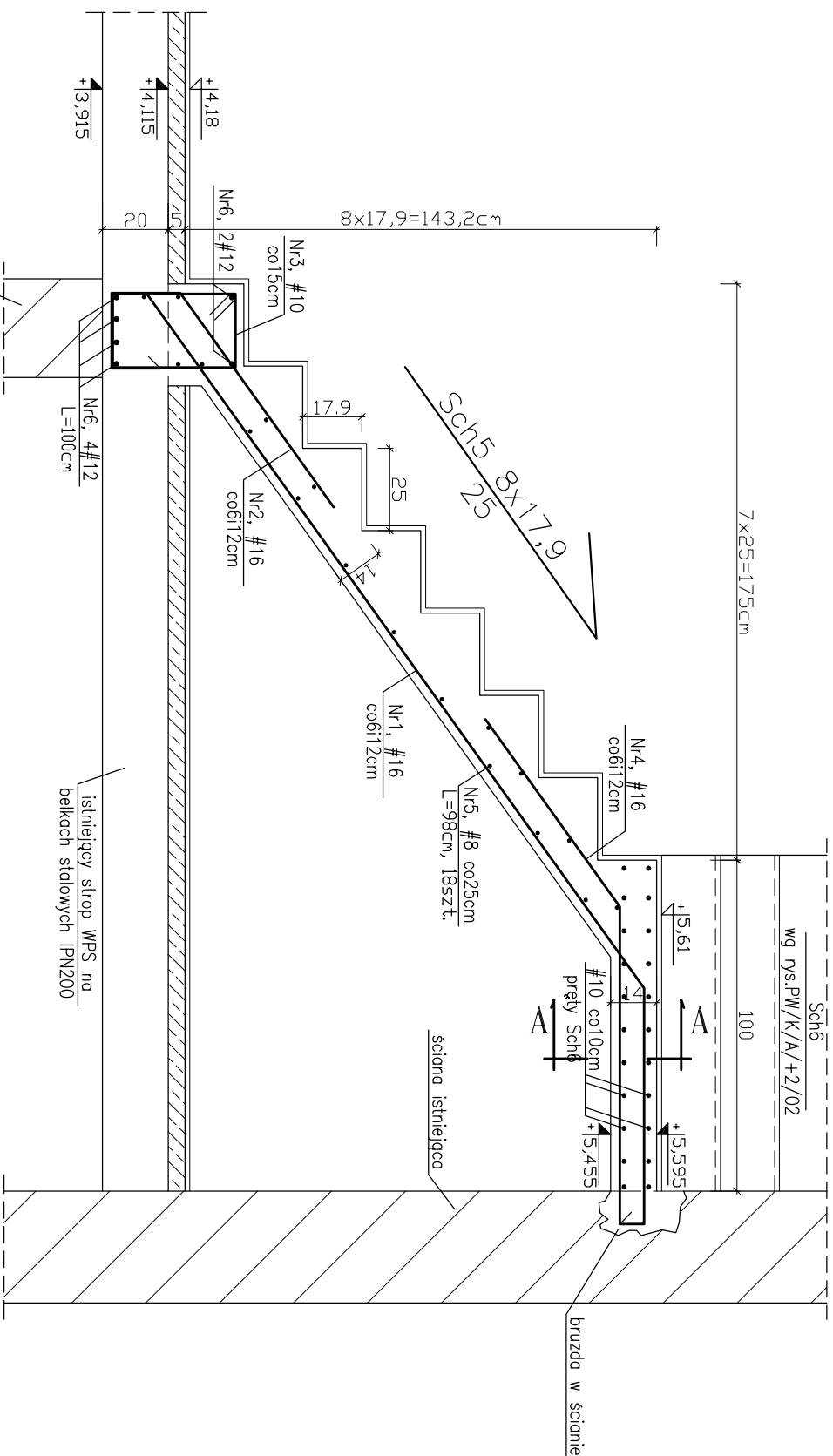



## Schody Sch5



Przkrój A-A  
zasada zagęszczania prętów  
w belce ukrytej B1

<b>Objekt / Temat:</b>			
PRZEBUDOWA BUDYNKU PRZY UL. KUŚNIERSKIEJ 12B W SZCZECINIE DLA POTRZEB BIUROWYCH GŁÓWNEGO PUNKTU INFORMACYJNEGO FUNDUSZY EUROPEJSKICH PRZY URZĘDZIE MARSZAŁKOWSKIM WOJEWÓDZTWA ZACHODNIOPOMORSKIEGO			
<b>Adres/Nr działki:</b> Szczecin, ul. Kuśnierska 12b DZ.NR 36/2, 39/17 obwód 1037			
<b>Inwestor:</b> URZĄD MARSZAŁKOWSKI WOJEWÓDZTWA ZACHODNIOPOMORSKIEGO Szczecin, ul. Kołosaży 34			
<b>Faza:</b> PROJEKT WYKONAWCZY			
<b>Jednostka Projektowa:</b>			
adres siedziby:			
ul. Treniowskiego 34, 71-505 Szczecin			
adres pracowni projektowej:		ul. Kozłowskińskiego 1, 70-211 Szczecin	
Tel./fax: (48) 091 4821333, (48) 091 4827217			
e-mail: urbicon@urbicon.pl		www.urbicon.v.pl	
<b>Główny projekt:</b>			
<b>Branża: KONSTRUKCJA</b>			
<b>Konstrukcja:</b>	Nr upr/ Nr Izby	Data	Podpis
Autor proj.bud.	dr inż. Sławomir Nowaczyk	74/Sz/78	
Oprac.	Joanna Gorzdek		
Spz.	mgr inż. Mirosław Hamberg	4662/61	
<b>Tytuł rys.:</b>			
SCHODY SCH5			
<b>Data:</b>	<b>Skala:</b>	<b>Nr rys.:</b>	
05.2010	1:20		
<b>Nr proj.:</b>	U/UM/SZ/2009/09	PW/K/A/+1/06	
Projekt chroniony prawem autorskim. Kopiowanie i wykorzystywanie bez zgody Pracowni Projektowej URBICON zabronione. Stosowane materiały posiadają powinny znak bezpieczeństwa "B" i atest ITB Proce budowlane wykonywać zgodnie ze sztuką budowlaną			